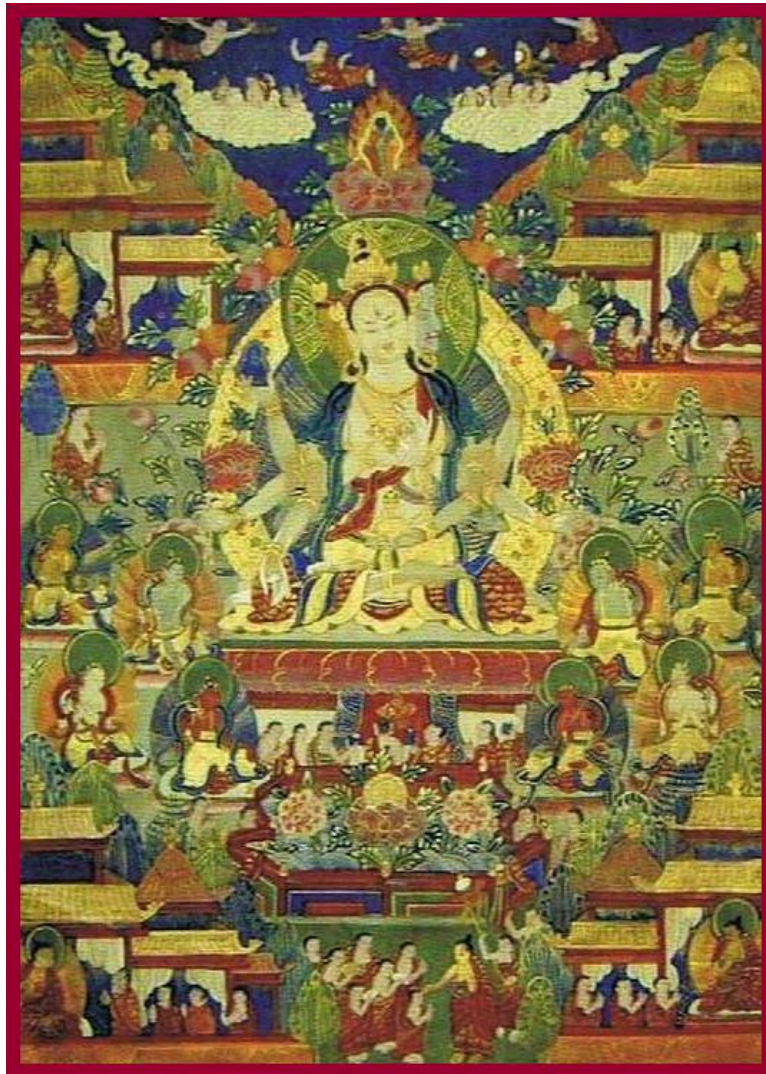


ལྷ་སྐྱེ་མའི་གཟུངས།

Ushnishavijaya (Goddess of Longevity)



ཕྱི་རྣམ་རྒྱལ་མཚན།

The Dharani of Ushnishavijaya

དཔལ་ལྷན་ལྷ་མོ་སྟོན་ཀའི་ཟླ་བའི་མདོག་

Pal Dan.Lha Mo.Ton Kai.Da Wi Dog.

Behold the auspicious Holy One as pure as the white autumn moon,

ཞལ་གསུམ་ཕྱག་བརྒྱད་རབ་མཛེས་ཞི་བའི་སྐྱེ།

Shal Sum.Chag Gyed.Rab Ze.Shi Wi Ku.

With three faces and eight arms, manifesting in a serene and beautiful form,

ཡི་ཤེས་དཔག་ཡས་ཚེ་ཡི་མཚོག་སྟོལ་མ།

Ye She.Pag Ye.Tse Yi.Chog Tsol Ma.

Goddess of Longevity who bequeathes infinite wisdom,

རྣམ་པར་རྒྱལ་མའི་ཞབས་ལ་ཕྱག་འཚལ་ལོ།

Nam Pa.Gyal Mi.Shab La.Chag Tsal Lo.

I prostrate before your lotus feet,
Oh Ushnishavijaya !

ཨོྲཱ་མོ་ལྷ་ག་མ་ཏི་སམ་ཏི་ལོ་གྲ་པ་ཏི་བི་ཤི་ལྷུ་ཡ།

འུྷ་ཡ་ཏི་ན་མེ།

Om.Na Mo.Ba Ga Wa Te.Sa Wa.Tre Lo Kya.Tra Ti.Bi Shi Tra Ya.Bu Da Ya Te.Na Ma.

ཏཱ་ཐ།

ཨོྲཱ་མོ་ལྷུ་ལོ་ལྷུ་ཡ།

Tad Ya Tha.Om.Dhrum Dhrum Dhrum.Sho Da Ya.Sho Da Ya.

བི་ཤོ་ད།ཡ་བི་ཤོ་ད།ཡ།

ཨ་ས་མ་ས་མརྟུ་ཨ་བ་བླ་ས་སྣ་ར་ཏ་ག་ཏི།

Bi Sho Da Ya.Bi Sho Da Ya. A Sa Ma.Sa Man Ta.A Wa Ba Sa.Sa Pha Ra Na.Ga Ti.

ག་ག་ན་སྣ་ལྷུ་མ་བི་ཤོ་ད།

ཨ་མྱི་ཤ་ཏུ་མྱོ།

སམ་ཏ་ལྷུ་ག་ཏ།

Ga Ga Na.So Ba Wa.Bi Shu De. A Bi Khan Tsa.Tu Mam. Sa Wa.Ta Tha Ga Ta.

སུ་ག་ཏ་བ་ར་པ་ཙ་ན་ཨ་མྱི་ཏ་ཨ་མྱི་ཏི་ཀེ་ར།

མ་དུ་སུ་དུ་མརྟུ་པ་དེ།

Su Ga Ta.Wa Ra Pa Tsa Na.A Mi Ta.A Bi Khe.Ke Ra.Ma Ha Mu Dhra.Man Tra Pa De.

ཨུ་ར་ཨུ་ར་།

མ་མ་ཨུ་ཡུ་སྐྱེ་ར་ཧེ།

ཤོ་ད་ཡ་ཤོ་ད་ཡ།

A Ha Ra.A Ha Ra.

Ma Ma A Yu.Sam Da Ra Ni. Sho Da Ya.Sho Da Ya.

བི་ཤོ་ད་ཡ་བི་ཤོ་ད་ཡ།

ག་ག་ན་སུ་རྩ་བ་བི་ཤུ་དེ།

Bi Sho Da Ya.Bi Sho Da Ya.

Ga Ga Na.So Ba Wa.Bi Shu De.

ཨུ་ཧྲི་ཀ་པ་མེ་ལ་པ་རི་ཤུ་དེ།

ས་ན་སྐ་ར་སྐྱི་ས་ཚུ་དེ་ཏེ།

U Ni Kha.Bi Za Ya.Pa Ri Shu De.

Sa Ha Sa.Re Mi.Sen Tso Di Te.

ས་བ་ཏ་ཐ་ག་ཏ་ཨ་བ་ལོ་ཀེ་ནི།

ཀ་ཏ་ཐ་མི་ཏ་པ་རི་ཤུ་ར་ཧེ།

Sa Wa Ta Tha Ga Ta.A Wa Lo Ki Ni.

Kha Tra Pa Ra Mi Ta.Pa Ri.Pu Ra Ni.

ས་བ་ཏ་ཐ་ག་ཏ་མུ་ཏེ།

ད་ཤ་བུ་མི་པ་ཏི་ཧྲི་ཏེ།

Sa Wa.Ta Tha Ga Ta.Ma Te.

Da Sha Bu Mi Thra.Ti Chri Te.

ས་བ་ཏ་ཐ་ག་ཏ་མི་ད་ཡ།

ཨ་དེ་ཧྲི་ན་ཨ་དེ་ཧྲི་ཏེ།

Sa Wa.Ta Tha Ga Ta.Hri Da Ya.

A Di Chra Na.A Di Chri Te.

མུ་དེ་མུ་དེ་མ་རྩ་མུ་དེ།

བཅ་ཀ་ཡ་ས་རྩ་ཏ་ན་པ་རི་ཤུ་དེ།

Mu Dhre Mu Dhre.Ma Ha Mu Dhre.

Bed Jar.Ka Ya.Sang Ha Ta Na.Pa Ri Shu De.

ས་བ་ཀ་མ་ཨུ་བ་ར་ཧེ་བི་ཤུ་དེ།

པ་ཏི་ནི་པ་ཏ་ཡ་མ་མ་ཨུ་ཡུ་ར།

Sa Wa Kar Ma.A Wa Ra Na.Bi Shu De.

Tra Ti Ni.Wa Ta Ya.Ma Ma A Yur.

བི་ཤུ་དེ་ས་བ་ཏ་ཐ་ག་ཏ།

ས་མ་ཡ་ཨ་དེ་ཧྲི་ན་ཨ་དེ་ཧྲི་ཏེ།

Bi Shu De.Sa Wa.Ta Tha Ga Ta.

Sa Ma Ya.A Di Chra Na.A Di Chri Te.

ཨོ་མུ་ནི་མུ་ནི་མ་རྒྱ་མུ་ནི།

Om.Mu Ni.Mu Ni.Ma Ha Mu Ni.

བི་མུ་ནི་བི་མུ་ནི་མ་རྒྱ་བི་མུ་ནི།

Bi Mu Ni.Bi Mu Ni.Ma Ha Bi Mu Ni.

མ་ཏི་མ་ཏི་མ་རྒྱ་མ་ཏི།

མ་མ་ཏི་མུ་མ་ཏི་ཏ་སྐྱ་ཏ།

ལྷ་ཏ་ཀོ་ཁི་པ་རི་ཤུ་ཏ།

Ma Ti Ma Ti.Ma Ha Ma Ti.Ma Ma Ti.Su Ma Ti.Ta Tha Ta.Bu Ta Ko Tri.Pa Ri Shu De.

བི་ཕུ་ཏ།

བུ་ཏེ་ཤུ་ཏ།

ཧེ་ཧེ་ཨ་ཨ་ཨ།

བི་ཨ་ཨ་བི་ཨ་ཨ།

Bi Phu Tra. Bu De Shu De. He He.Za Ya Za Ya. Bi Za Ya.Bi Za Ya.

སྐ་ར་སྐ་ར།

སྐ་ཤ་སྐ་ཤ།

སྐ་ཤ་ཨ་སྐ་ཤ་ཨ།

Sa Ma Ra.Sa Ma Ra. Sa Pha Ra.Sa Pha Ra. Sa Pha Ra Ya.Sa Pha Ra Ya.

ས་བ་བུ་ཏུ་ཨ་འི་འི་ན་ཨ་འི་འི་ཏི།

ཤུ་ཏེ་ཤུ་ཏ།

བུ་ཏེ་བུ་ཏ།

Sa Wa Bu Da.A Di Chra Na.A Di Chri Te. Shu De Shu De. Bu De Bu De.

བའི་བའི་མ་རྒྱ་བའི།

སུ་བའི་བའི་གཞི་ཨ་ཨ་གཞི།

Bed Jer Bed Jer.Ma Ha Bed Jer. Su Bed Jer.Bed Jer Ga Be.Za Ya Ga Be.

བི་ཨ་ཨ་གཞི།

བའི་འི་ཨ་གཞི།

བའི་འི་བུ་བེ།

བའི་འི་བུ་བེ།

Bi Za Ya Ga Be. Bed Jar Zo La Ga Be. Bed Zod Ba We. Bed Jar Sam Ba We.

བའི་བའི་ཧི།

བའི་བུ་བུ་མ་མ་ཤ་རི་རི།

ས་བ་ས་བུ་ན་ཕུ་

Bed Jer Bed Zi Ni. Bed Ji Ba Wa Tu.Ma Ma Sha Ri Ram.Sa Wa Sa To Nan Tsa.

ཀ་ཨ་པ་རི་ཤུ་ཏེ་བུ་ཏ།

མེ་ས་ཏུ་ས་བ་ཏི་པ་རི་ཤུ་ཏེ།

Ka Ya Pa Ri.Shu Di.Ba Wa Tu. Me Sa Da.Sa Wa Ga Ti.Pa Ri Shu Di Tsa.

ས་བ་ཏ་ཐ་ག་ཏུམ་མི་ས་སྐ་ལ་མུ་ས་ཡ་མུ་བུ་བུ་མི་བུ་མི་བུ་

Sa Wa.Ta Tha Ga Ta Tsa.Mam Sa Ma Sho.Sa Yan Tu.Bu Dei Bu Dei.Si Dei Si Dei.

བོ་རྟ་ཡ་བོ་རྟ་ཡ། བི་བོ་རྟ་ཡ་བི་བོ་རྟ་ཡ། མོ་ཙ་ཡ་མོ་ཙ་ཡ།

Bo Da Ya Bo Da Ya. Bi Bo Da Ya.Bi Bo Da Ya. Mo Tsa Ya.Mo Tsa Ya.

བི་མོ་ཙ་ཡ་བི་མོ་ཙ་ཡ། ཤོ་རྟ་ཡ་ཤོ་རྟ་ཡ། བི་ཤོ་རྟ་ཡ་བི་ཤོ་རྟ་ཡ།

Bi Mo Tsa Ya.Bi Mo Tsa Ya. Sho Da Ya.Sho Da Ya.Bi Sho Da Ya.Bi Sho Da Ya.

ས་མརྟ་མོ་ཙ་ཡ་མོ་ཙ་ཡ། ས་མརྟ་རྣ་པ་རི་ཤུ་དེ།

Sa Man Ta.Mo Tsa Ya.Mo Tsa Ya. Sa Man Ta.Re Mi Pa Ri.Shu De.

ས་བ་ཏ་ཐ་ག་ཏ་མི་ད་ཡ། ཨ་དི་མལ་ན་ཨ་དི་མལ་དེ།

Sa Wa.Ta Tha Ga Ta.Hri Da Ya. A Di Chra Na.A Di Chri Te.

མུ་དྲེ་མུ་དྲེ་མ་མ་མུ་དྲེ། མ་མ་མུ་དྲེ་མརྟ་པ་དེ་མུ་དྲེ།

Mu Dre Mu Dre.Ma Ha Mu Dre. Ma Ha Mu Dra.Man Drap Pa De So Ha.

ཨོྩ་ལྷོ་ལྷོ་ལྷོ། ཨོྩ་ཨ་མི་ཏ་ཨུ་ཡུ་དེ་ལྷོ་ལྷོ།

Om Drom So Ha.Om A Mi Ta.A Yu Da De So Ha.

གང་ཞིག་བདེ་བར་གཤེགས་ནམས་ཀྱི། །གཙུག་ཏོར་རབ་ཏུ་ནམ་པར་རྒྱལ།

Gang Shig.De War.Sheg Nam Kyi. Tsug Tor.Rab Tu.Nam Par Gyal.
Manifesting at the crown of all Buddhas, Is the holy goddess Ushnishavijaya.

།མཚོག་ཏུ་ཤེས་པར་མཛད་པ་ལ། །ནམ་པ་ཀུན་ཏུ་བདག་ཕྱག་འཚལ།

Chog Tu.She Par.Zed Pa La. Nam Pa.Kun Tu.Dag Chag Tsal.
Bequeathing auspiciousness and blessing for all. I constantly prostrate and pay homage.

།ལྷ་གཅིག་ཁྱོད་ལ་གསོལ་བཏབ་མཐུས།

Lha Chig.Khod La.Sol Tab Thue.

Through the supreme powers of the
yidam's blessing,

།སངས་རྒྱས་བསྟན་པའི་མངའ་བདག་མཚོག།

Sang Gye.Tan Pi.Nga Dag Chog.

The constant upholder of Buddha Dharma;

།དཔལ་ལྷན་ཀམ་པ་ཆེན་པོའི།

Pal Dan.Ka Ma.Pa Chen Pol.

The all-virtuous Karmapa,

།ཕྱིན་ལས་ཕྱོགས་མཐར་ཁྲབ་གྱུར་ཅིག།

Thrin Le.Chog Thar.Chab Gyur Chig.

Whose activities span the entire Dharmadhatu.

།རྒྱལ་དབང་མཚོག་གི་སྤུལ་པའི་སྤ།

Gyal Wang.Chog Gi.Thrul Pai Ku.

May the manifestation of the Holy One,

།རྫོངས་མིད་བརྟན་པའི་གནས་སྐབས་འདིར།

Nong Med.Tan Pai.Ne Kab Dir.

Forever remain in this worldly realm,

།གཤམ་བྱའི་རྒྱུད་ཚོགས་དམ་ཚོས་གྱི།

Dul Jai.Jud Tsog.Dam Choe Kyi.

For the benefit of all sentient beings,

།སྣོད་བཟང་ལྷན་པ་ཁོ་ནར་ཤོག།

Nod Sang.Dan Pa.Kho Nar Shog.

As our capacities mature and ripen.

གཤམ་གྱི་ཚོགས་བཅད་གཉིས་པོ་འདི་ལྷ་དམར་པ་ལྷ་པས་མཛད་པའོ།

Below stanza was composed by the Fifth Shamarpa

།བདག་སོགས་རྣལ་འབྱོར་ཚོས་དང་མཐུན་པའི་ཚོ།

Dag Sog.Nal Jor.Choe Dang.Thun Pai Tse.

Through the proper practice of Buddhadharma,

།ཇི་ལྟར་བསམ་པ་ཡིད་བཞིན་འགྲུབ་པ་དང་།

Ji Tar.Sam Pa.Yid Shin.Dhrub Pa Dang.

May all our virtuous wishes be fulfilled.

།ནད་གདོན་བགོགས་ཚོགས་བར་དུ་གཙོད་པའི་ཚོ།

Ned Don.Geg Tsog.Bar Du.Chod Pai Tse.

And may the various obstacles arising from
mara and sickness,

།ཉི་བར་ཉི་བར་གྱིན་གྱིས་བརླབ་ཏུ་གསོལ།།

Nye War.Shi War.Jin Gyie.Lab Tu Sol.

Be completely eliminated by virtue of this
blessing power.

